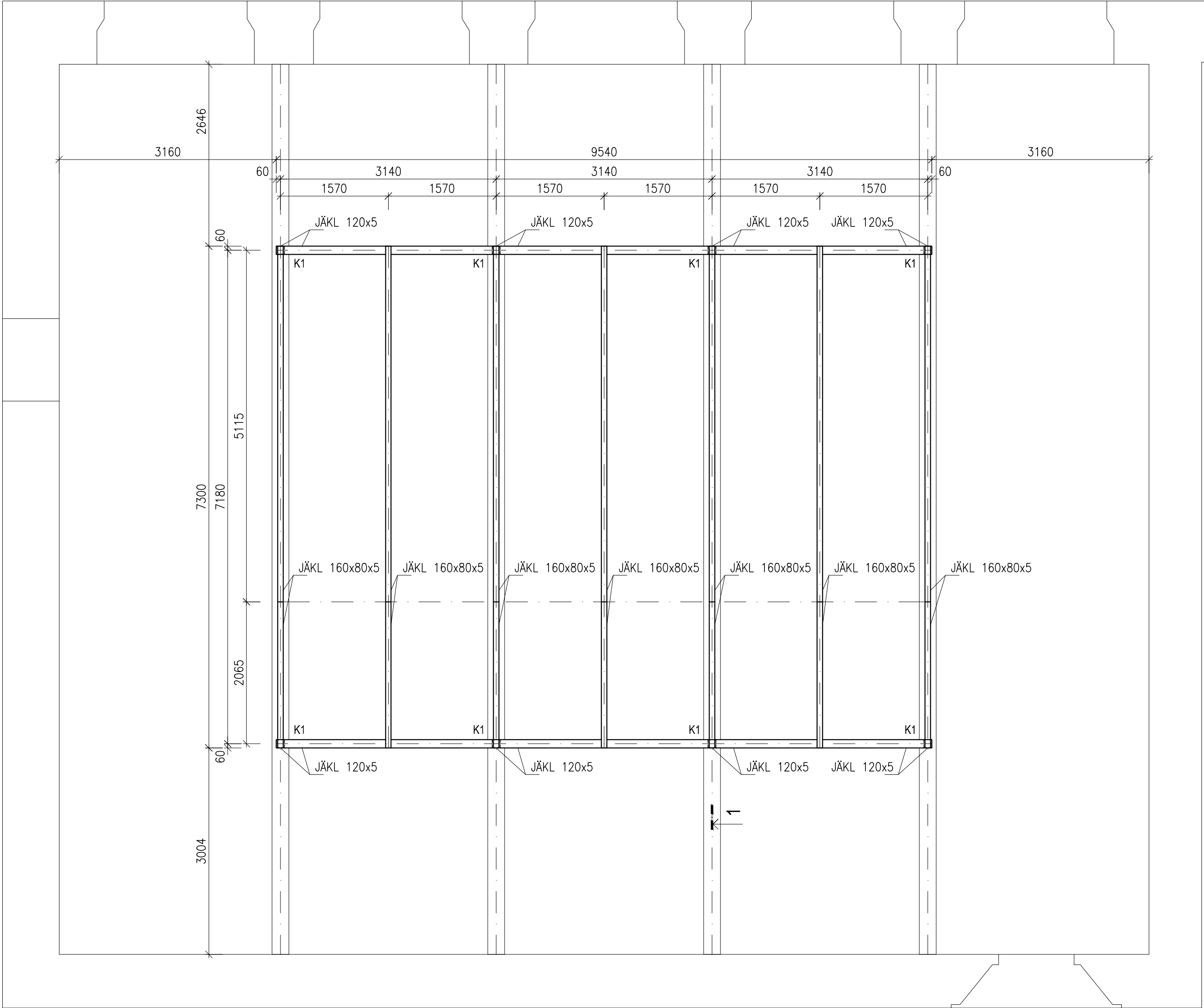
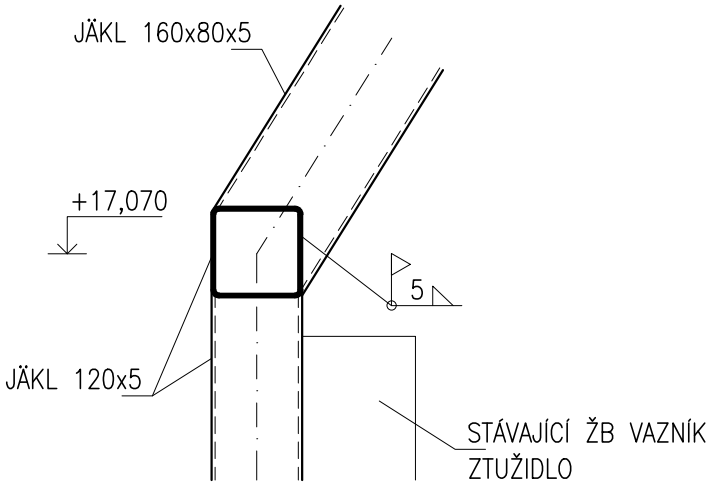


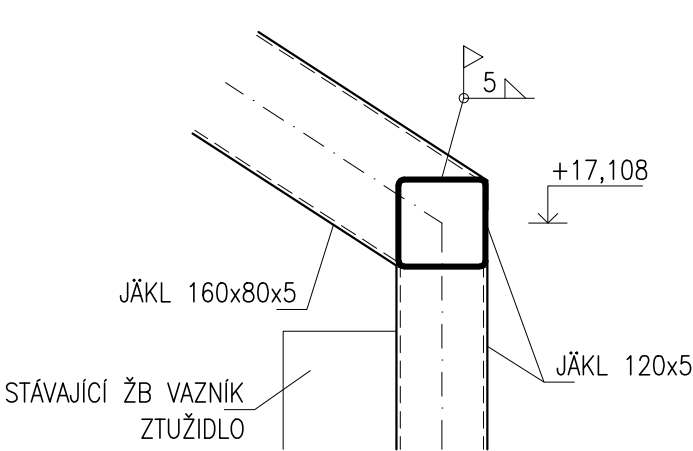
OCELOVÁ KONSTRUKCE SVĚTLÍKU
PŮDORYS M 1:50



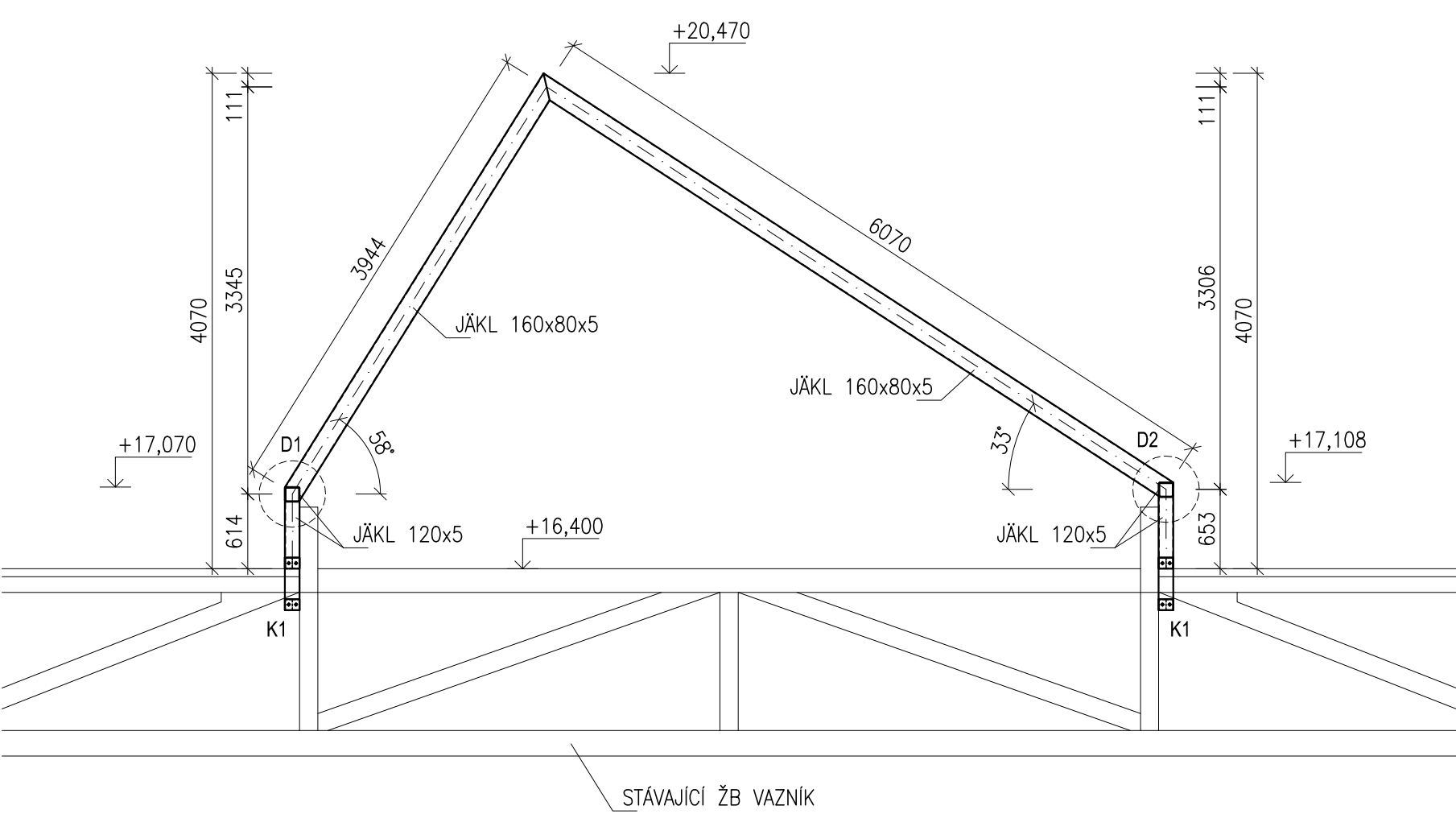
DETAIL D1 M1:10



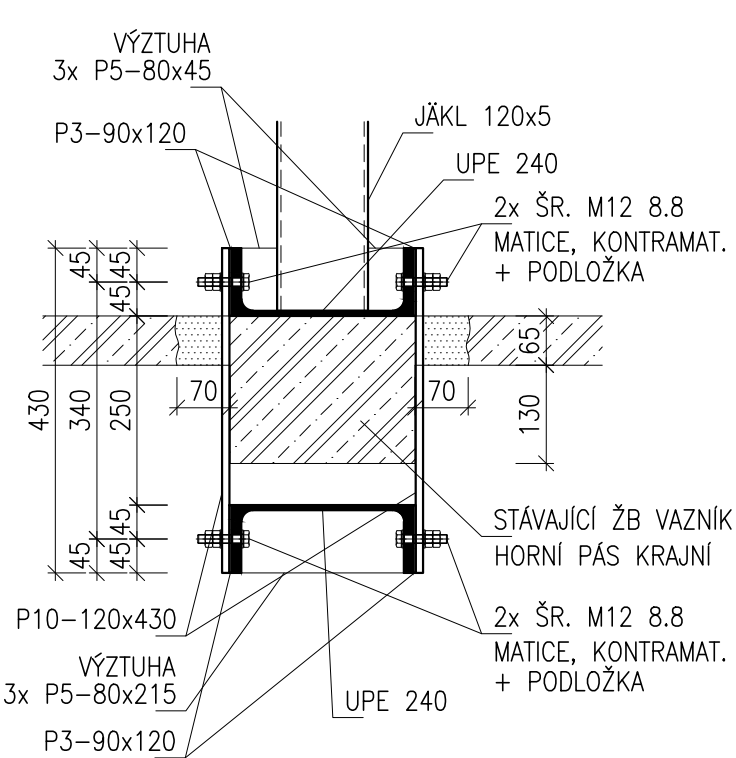
DETAIL D2 M1:10



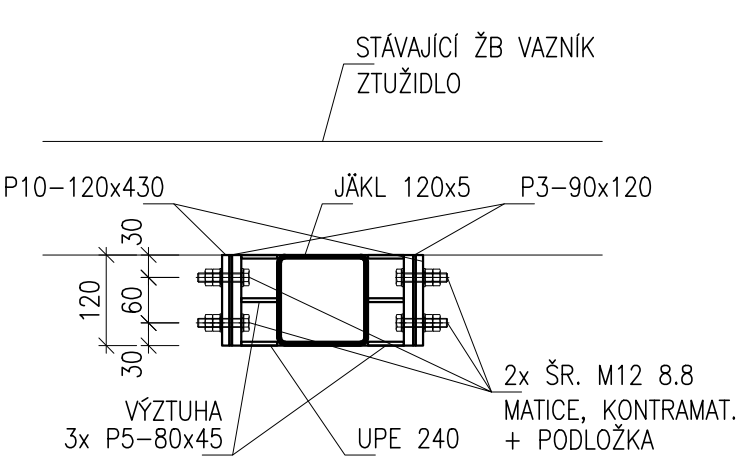
ŘEZ 1 M 1:50



DETAIL KOTVENÍ K1
PŘÍČNÝ ŘEZ M 1:10



PŮDORYS M 1:10



VÝPIS OCELI



KS	NÁZEV	JEDNOTKOVÁ DÉLKA mm	CELKOVÁ DÉLKA m (m²)	JEDNOTKOVÁ HMOTNOST kg/m (m²)	JEDNOTKOVÁ PLOCHA m²/m	CELKOVÁ HMOTNOST kg	NÁTĚROVÁ PLOCHA m²	OZNAČENÍ MATERIÁLU
Výkaz oceli								
7	JÄKL 160x80x5	4011	28,08	17,60	0,46	494,2	13,00	S 235
7	JÄKL 160x80x5	6171	43,20	17,60	0,46	760,3	20,00	S 235
2	JÄKL 120x5	9540	19,08	17,60	0,46	335,8	8,83	S 235
4	JÄKL 120x5	543	2,17	17,60	0,46	38,2	1,01	S 235
4	JÄKL 120x5	581	2,32	17,60	0,46	40,9	1,08	S 235
16	UPE240	120	1,92	30,20	0,81	58,0	1,56	S 235
16	P 10 - 120	430	6,88	9,60	0,26	66,0	1,79	S 235
48	P 5 - 80	45	2,16	3,20	0,17	6,9	0,37	S 235
24	P 5 - 80	215	5,16	3,20	0,17	16,5	0,88	S 235
32	P 3 - 90	120	3,84	2,16	0,19	8,3	0,71	S 235
64	ŠR. M12 8.8 - matice, kontramatice + podložka							
Rekapitulace materiálu:								
Výkaz oceli						1825,1kg	49,22 m²	
Celkem:						1825,1kg	49,22 m²	
Drobný a spojovací materiál: 10,0%						182,5kg	4,92 m²	
Celkem hmotnost (náτέrová plocha) OK:						2007,6kg	54,15 m²	

OCEL ŘADY S235
VÝROBNÍ SKUPINA OK "EXC2" DLE ČSN EN 1090
POVRCHOVÁ ÚPRAVA: - OTRYSKAT NA STUPEŇ SA 2,5
- NÁTĚROVÝ SYSTÉM DLE STUPNĚ KOROZNÍ AGRESIVITY
PROSTŘEDÍ C2 (NÍZKÁ)

POZNÁMKY:

- CELÁ OK SVĚTLÍKU JE SVAŘOVANÁ, MONTÁŽNÍ PŘÍPOJE JSOU SVAŘOVANÉ ČI ŠROUBOVANÉ, SVAŘY NAVRHNOUT NA PLNOU ÚNOSNOST PŘIPOJOVANÝCH PRVKŮ
- NEDÍLNOU SOUČÁSTÍ PROJEKTU JE TECHNICKÁ ZPRÁVA A STATICKÝ VÝPOČET
- JAKÉKOLIV ODCHYLKY OD TOHOTO PROJEKTU JE TŘEBA KONZULTOVAT SE STATIKEM
- PŘED VÝROBOU OK JE NUTNÉ DÉLKY PRVKŮ PŘIZPŮSOBIT DLE SKUTEČNOSTI NA STAVBĚ
- OCELOVÉ KONSTRUKCE NUTNO DODATEČNĚ CHRÁNIT PROTI ÚČINKŮM POŽÁRU NAPŘ. NÁTĚREM DLE STAVEBNĚ ARCH. ŘEŠENÍ A PŘ
- OCELOVÉ KONSTRUKCE NA STYKU SE STÁVAJÍCIMI ŽB KONSTRUKCEMI PODMAZAT CEMENTOVOU MALTOU
- TATO DOKUMENTACE NENAHRAZUJE DÍLENSKOU DOKUMENTACI

Revize	Datum	Jméno	Podpis	Popis revize

Generální projektant:			P		A	K	PROJEKČNÍ ARCHITECTONICKÁ KANCELÁŘ SPOL. S R.O.		ING. ARCH. V. STEINHAUSENOVÁ BOULEVARD 11 602 00 BRNO		PAKOSKY.CZ WWW.ARCH.CZ T: +420 541 842 220 F: +420 541 217 891	
Hl. inženýr projektu	Ing. Hana Svobodová								Projektant profese			
Zodp. projektant	Ing. Ladislav Huryta								 HURITA[®] s.r.o.			
Vypracoval	Ing. Vlastimil Konečný								STAVBA A PROJEKTOVÁNÍ STAVEB BRNO, STAVOVA 507/180 tel.: +420 541 420 711 e-mail: hurita@huryta.cz			
Investor	MU, Žerotínovo náměstí 617/9, 601 77 Brno											
Stavba	Rekonstrukce poslucháren PrF v budově Právnické fakulty, Veveří 70, Brno								Stupeň	DSP		
									Datum	07/2018		
									Formát	4 A4		
									Zak. č.	3319		
Část	D.1.2 Stavebně konstrukční řešení								Měřitko	1:50, 1:10		
Název výkresu	Konstrukce světlíku								Č. výkresu	Revize		
									106	00		